

---

# PISMO TECHNICZNE

---

# Pismo techniczne

PN-EN ISO 3098 (PN-80/N-01606)

Rozróżniamy rodzaje pisma :

- PISMO TYPU A [d = (h/14)]

- PISMO TYPU B [d = (h/10)]

**UWAGA ! Teczkę opisujemy pismem TYP B**

d - grubość linii pisma

h - wysokość pisma

**Rozróżnia się wysokość pisma:**

1,3 mm, 1,8 mm, 2,5mm, 3.5mm 5,0 mm, 7,0 mm, 10 mm, 14 mm,

20 mm

# Rodzaje pisma

Rodzaju A  $d = h/14$

Rodzaju B  $d = h/10$

Pismo typu B, V (pionowe)

ABCDEFGHIJKLMNOPQRSTUVWXYZ

abcdefghijklmnopqrstuvwxyz □

1234567890 IVX[(!?:;'-=+±x.:√%&)]ϕ

Pismo typu B, S (pochyłe)

*ABCDEFGHIJ abcdefghij 1234567890 ϕ □*

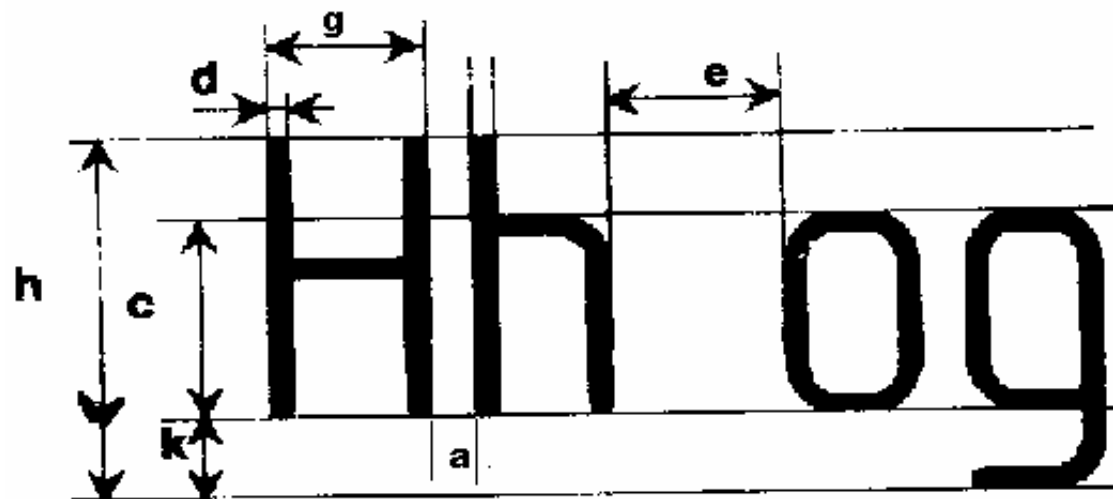
Pismo zagęszczone A, V (pionowe)

**ABCD** **efghijk** **123456** **ϕ □**

Pismo zagęszczone A, S (pochyłe)

***ABCD*** ***efghijk*** ***123456*** ***ϕ □***

# Parametry pisma rodzaju B



h - wysokość pisma

c - wysokość małych liter

g - szerokość liter

d - szerokość linii pisaka

a - odstęp między literami

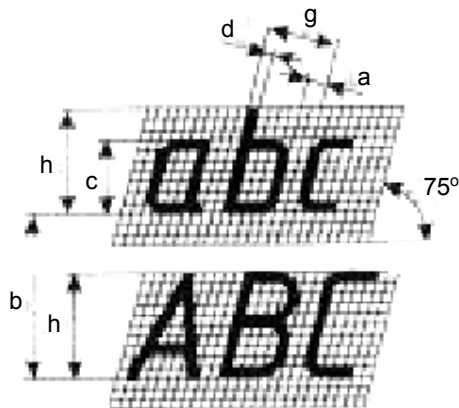
e - odstęp między wyrazami

# Szerokość liter i cyfr

	Szerokość	Przykłady
<b>Bardzo wąskie</b>	1d	l, i
	2d	l
	3d	j, ł, 1
<b>Wąskie</b>	4d	J, c, f, r, t
<b>Normalne</b>	5d	C, E, F, L, ł, a, b, d, e, g, h, k, n, o, p, q, s, u, v, x, y, z, 2, 3, 5, 6, 7, 8, 9, 0
	6d	B, D, G, H, K, N, O, P, Q, R, S, T, U, Z, 4
<b>Szerokie</b>	7d	V, X, A, M, Y, m, w, V, X
<b>Bardzo szerokie</b>	9d	W

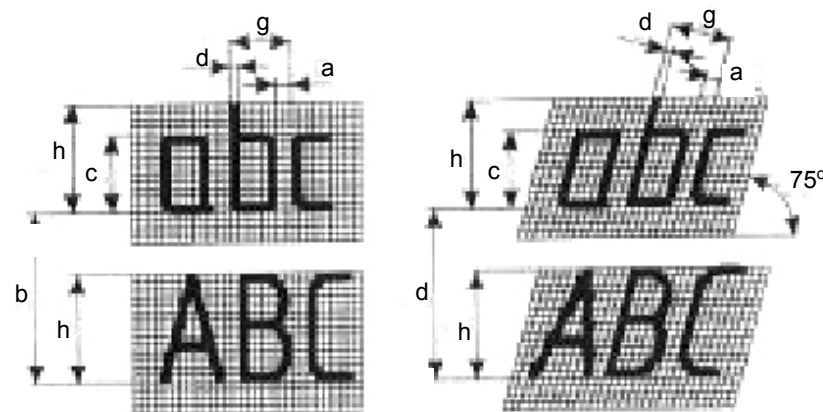
# Parametry pisma rodzaju B pochyłego oraz pisma rodzaju A

**Pismo rodzaju B  
pochyłe**



h - wysokość pisma  
c - wysokość małych liter  
g - szerokość liter

**Pismo rodzaju A  
proste  
pochyłe**



d - szerokość linii pisaka  
a - odstęp między literami

---

# Polskie znaki c.d.

## Pismo techniczne typu A

A Ć Ę Ł Ń Ó Ś Ź Ż

a ć ę ł ń ó ś ź ż

---

# Polskie znaki

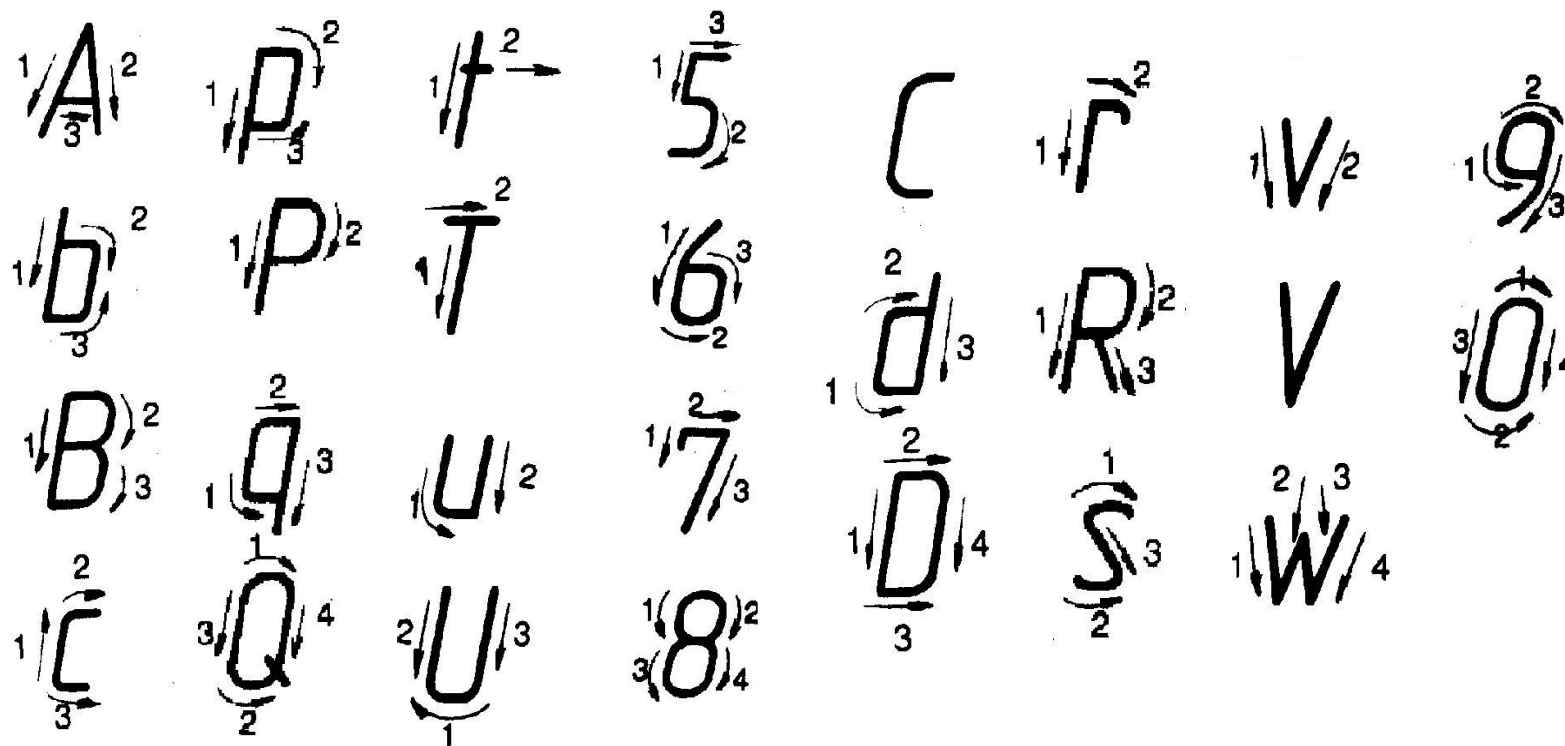
Pismo techniczne typu B

A Ć E Ł Ń Ó Ś Ż ż

a ć e ł ń ó ś ż ż



# Pisanie liter i cyfr



# Wielkości charakterystyczne dla pisma technicznego rodzaju B

Oznaczenie	Wymiary w [mm]							
h - wysokość wielkiej litery	1,8	2,5	3,5	5	7	10	14	20
c - wysokość małej litery	1,3	1,8	2,5	3,5	5	7	10	14
a - odstęp pomiędzy literami	0,35	0,5	0,7	1	1,4	2	2,8	4
b - odstęp pomiędzy wierszami	3,1	4,3	6	8,5	12	17	24	34
e - odstęp pomiędzy wyrazami	1,1	1,5	2,1	3	4,2	6	8,4	12
d - grubość linii pisma	0,18	0,25	0,35	0,5	0,7	1	1,4	2,0

# Pismo techniczne typu B proste

A B C D E F G H I J K L Ł M N O

P Q R S T U V W X Y Z IIII V III

1 2 3 4 5 6 7 8 9 0 s t u v w x z

a b c d e f g h i j k l m n o p q y r

# Pismo techniczne typu B pochyłe

